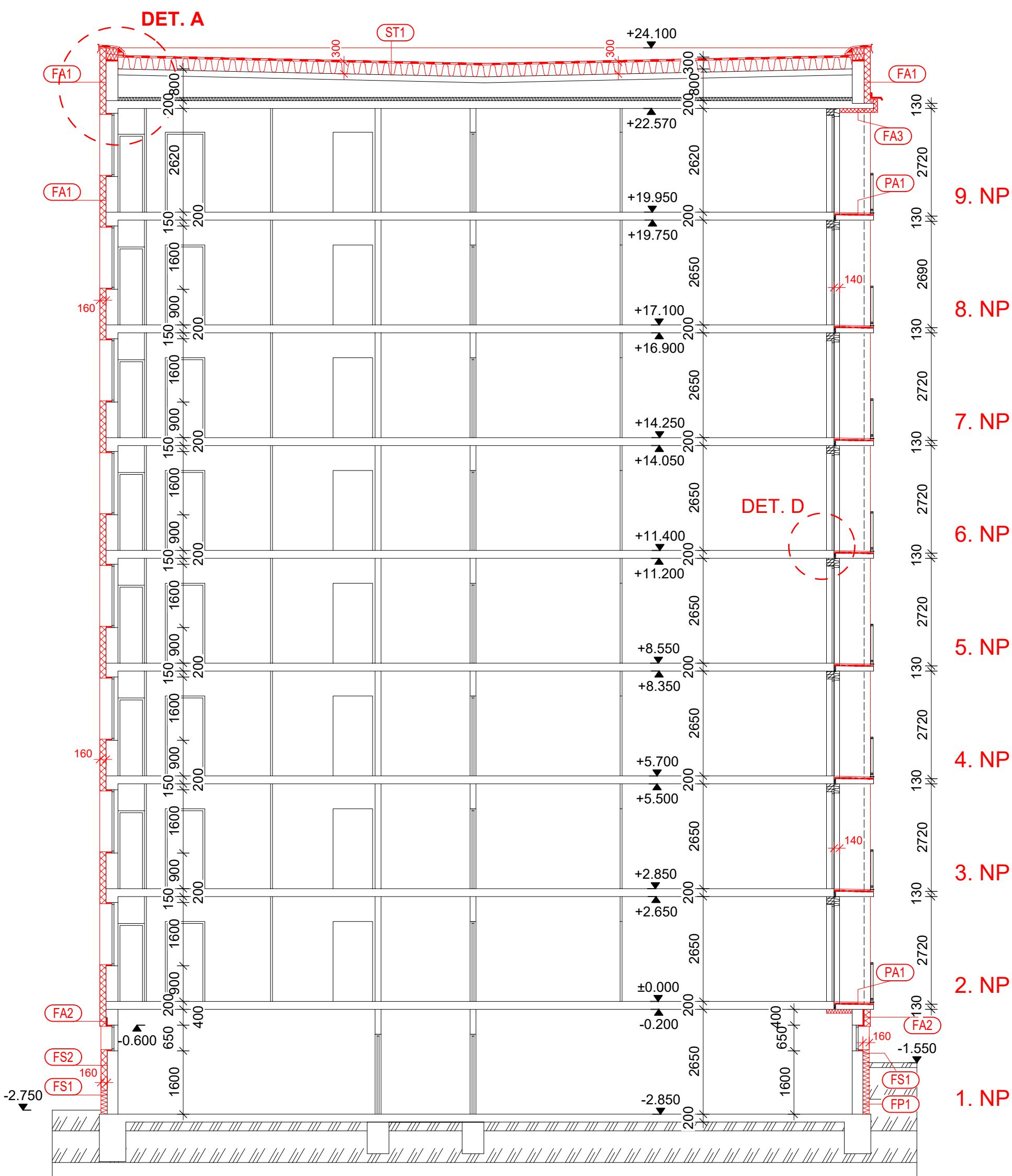
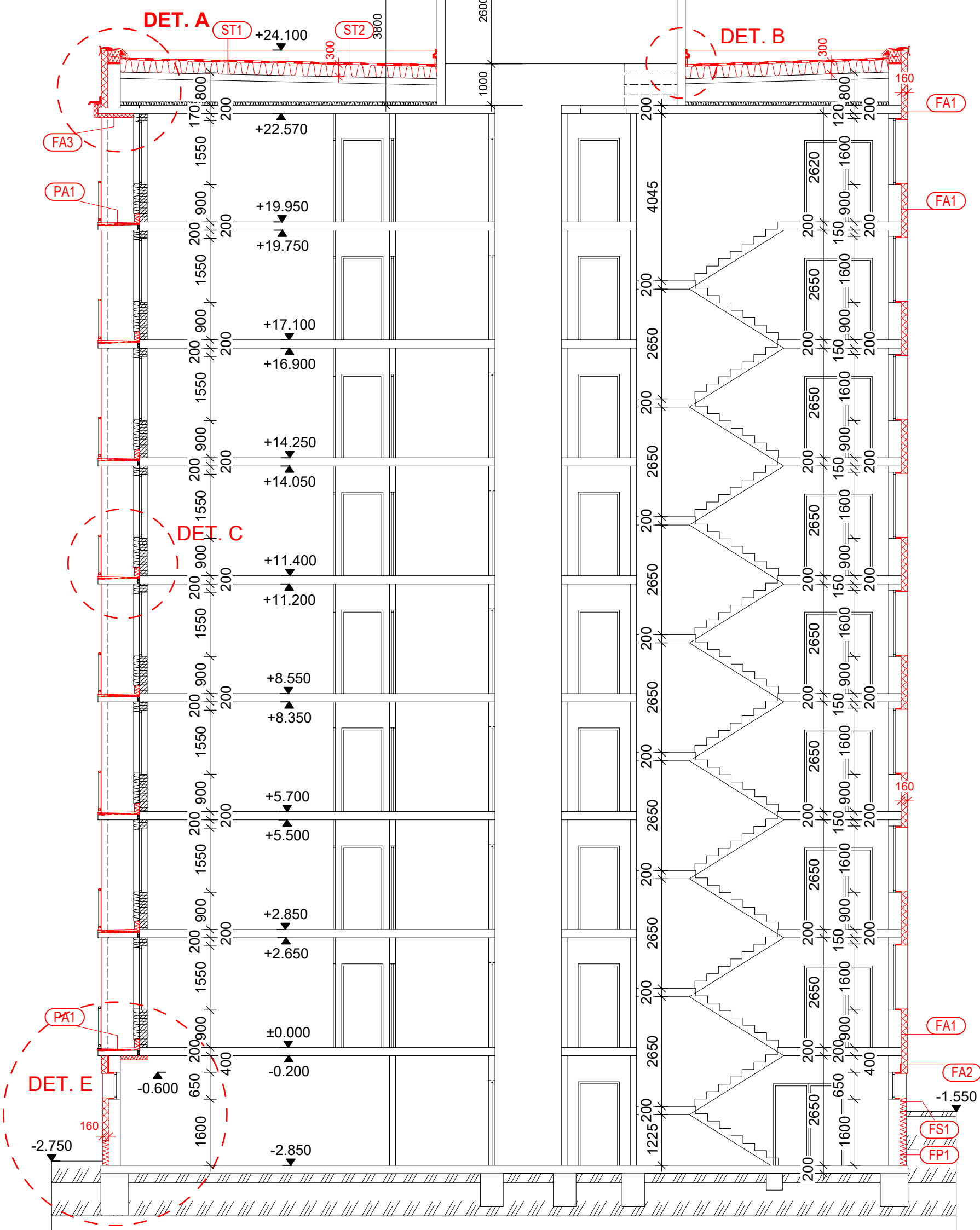


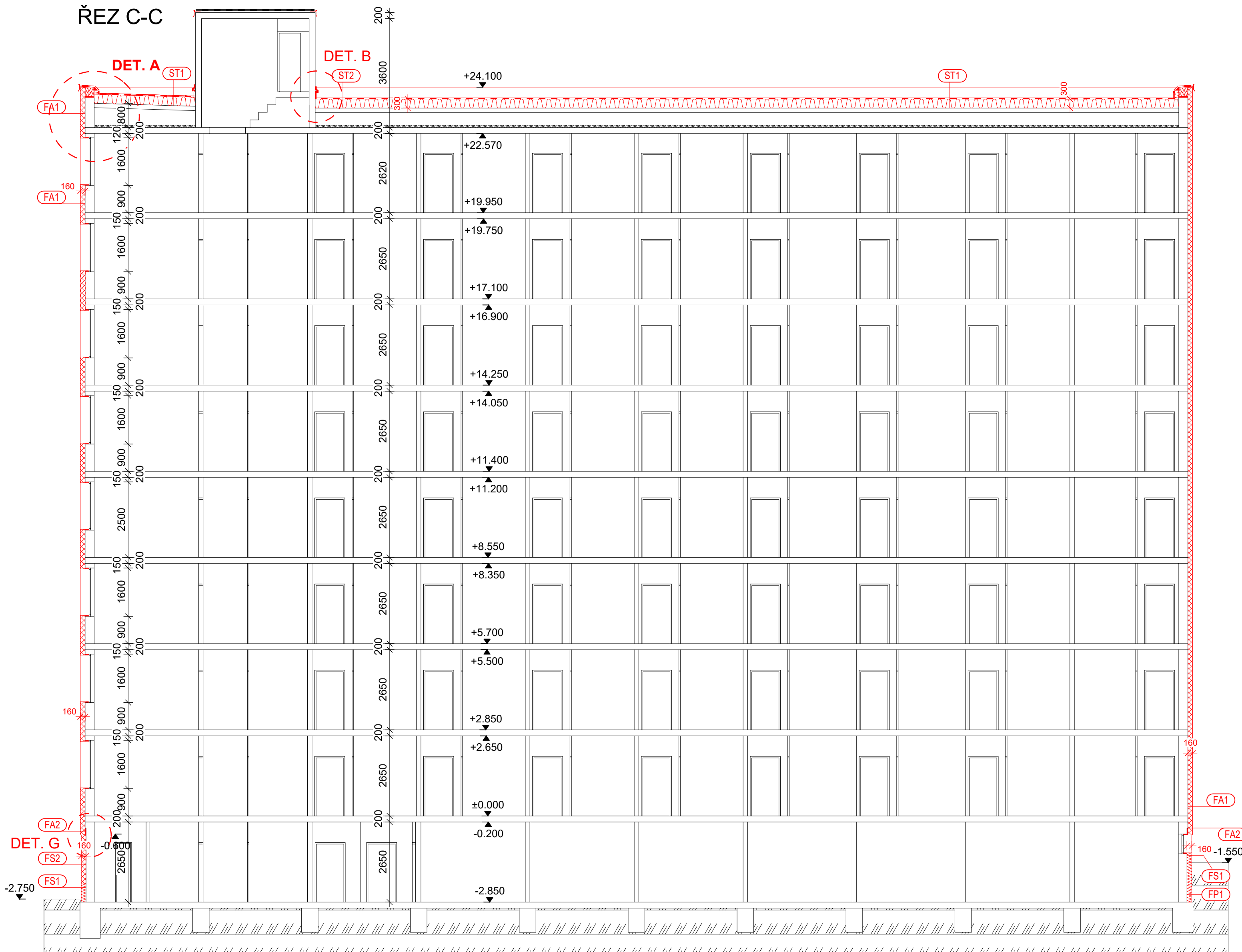
ŘEZ B-B



ŘEZ A-A



ŘEZ C-C



ZMĚNA č.1 - 06/2019

VED. PROJEKTU	PROJEKTANT	VYPRACOVAL	KONTROLOVAL	<div>V & M</div> <div>Spol. s r.o.</div>	PROJEKTOVÁNÍ STAVEB A INŽENÝRING
ING. V. ŠULC		ING. M. VOŠMIK	---		
INVESTOR	Město TURNOV, Ant. Dvořák 335, Turnov, 511 01			FORMÁT	
MÍSTO STAVBY	Parcela č. 1660/91, kat.ú.z.: Turnov (771601)			DATUM	06/2019
ZATEPLĚNÍ BYTOVÉHO DOMU TURNOV, GRANÁTOVÁ 1897				ÚČEL	DPS
				MĚŘÍTKO	1 : 100
				Č. ZAKÁZKY	18-13
D.1.1 ARCHITEKTONICKÉ A STAVEBNÉ TECHNICKÉ ŘEŠENÍ				Č. ARCHIVNÍ	18-13-DPS
ŘEZY A-A, B-B, C-C				ČÍSLO VÝKRESU	D.1.1-04